



## PARTAGE D'EXPERIENCES

Le partage d'expériences capitalise les savoir-faire originaux des structures APAJH. Il permet de valoriser et essayer des pratiques ou expériences innovantes, c'est-à-dire allant au-delà de la stricte conformité réglementaire et facilitant la résolution de problèmes. Celles-ci peuvent concerner des thématiques diverses : l'accompagnement des personnes, l'usage du numérique, le développement de nouveaux dispositifs, l'amélioration continue, l'organisation...

➔ Association fédérée ou territoire : .....


➔ Structure(s) concernée(s) : .....

➔ Intitulé de la bonne pratique :


➔ Objectif visé :


➔ Description synthétique :

➔ Personne ressource

 Nom, prénom : .....

 Fonction : .....

 Tél : .....

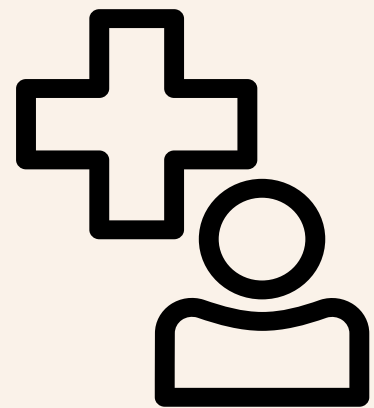
 Mail : .....

Validation de la fiche par le directeur le ...../...../.....

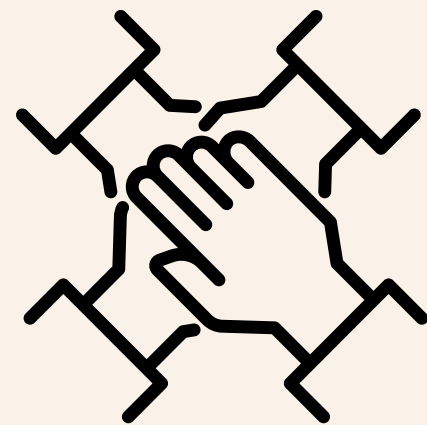
Pièces jointes

**BIENVENUE À  
L'INAUGURATION DU  
SESSAD PRO LELOUP**

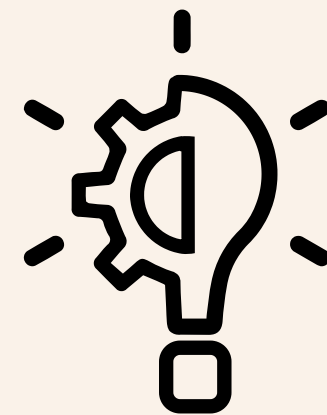
# FÉDÉRATION APAJH : 60 ANS DE MILITANTISME



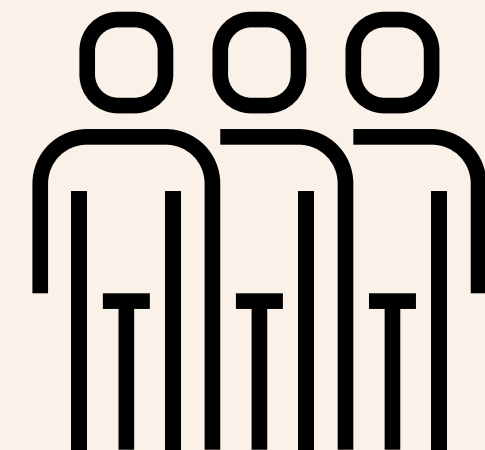
1ère association en France à  
considérer et accompagner tous  
les types de handicap



Pour les enfants, adolescents et  
adultes en situation de handicap,  
et leurs proches aidants :  
CAMSP, SESSAD, IME, Foyer de  
vie, Foyer d'accueil médicalisé,  
ESAT, dispositif d'emploi  
accompagné, dispositif de répit...

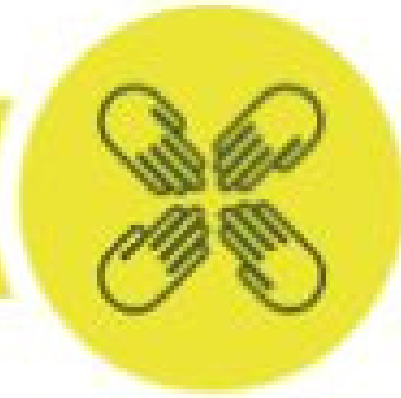


Des professionnels engagés dans  
le respect de nos valeurs, à  
travers le diagnostic, l'éducation,  
l'insertion professionnelle,  
l'hébergement, le logement et les  
soins.



14 000 collaborateurs,  
32 000 personnes en situation  
de handicap,  
700 établissements et services  
(sociaux, médico-sociaux et  
sanitaires).

# LES VALEURS DE L'APAJH



**Laïcité**



**Solidarité**

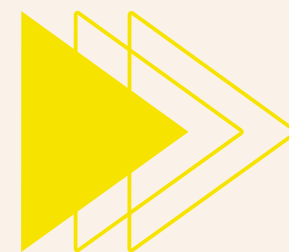


**Citoyenneté**

# **PRÉSENTATION DU SESSAD PRO LELOUP**



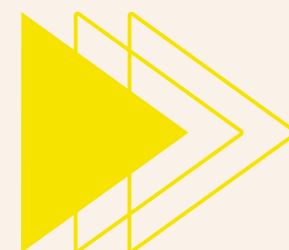
# **SES MISSIONS...**



**L'information et la communication des ressources mise à disposition du jeune et de sa famille.**



**La connaissance fine et évolutive des bassins d'emploi et des ressources locales ou territoriales.**



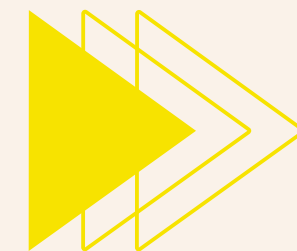
**La compréhension des problématiques complexes liées à l'emploi.**



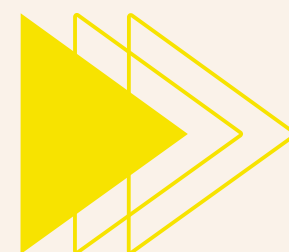
**Les conditions favorables d'entrée dans la vie professionnelle et sociale en termes de démarches administratives, d'accès au logement, de respect des droits, d'apprentissage de la gestion des budgets...**



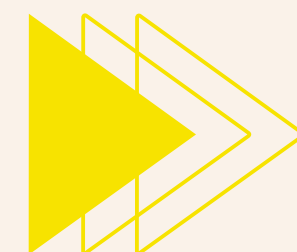
**...SES  
MISSIONS**



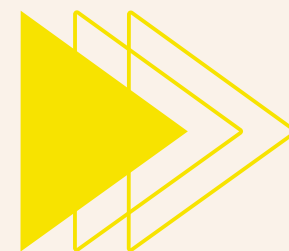
**La maîtrise des moyens de déplacement et de vie quotidienne.**



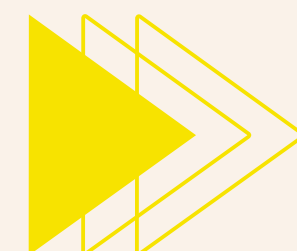
**L'aide à l'élaboration d'un projet professionnel, en lien avec le projet de vie de l'utilisateur.**



**La compréhension des demandes des jeunes et de l'accompagnement des processus de choix, d'acceptation ou de renoncement éventuel.**



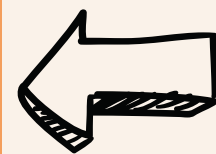
**L'accompagnement individuel à l'insertion sociale et professionnelle, en partenariat avec les dispositifs existants.**



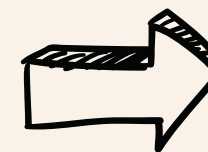
**Le conseil et l'accompagnement de la famille et de l'entourage en général.**

# ÉVALUER ET DÉVELOPPER LES COMPÉTENCES

**Evaluation continue  
des besoins et des  
attentes des  
usagers et de leur  
famille**



**le Projet  
d'Accompagnement  
Individualisé :  
pour dispenser des  
prestations  
pédagogiques,  
thérapeutiques,  
éducatives et sociales**



**Développer les  
compétences à  
l'autonomie des  
usagers**



# CONTRIBUER AU PARCOURS DE SOIN DE L'USAGER

## DEMANDEURS

- ⇒ Parents
- ⇒ Usagers
- ⇒ Partenaires

## SESSAD PRO

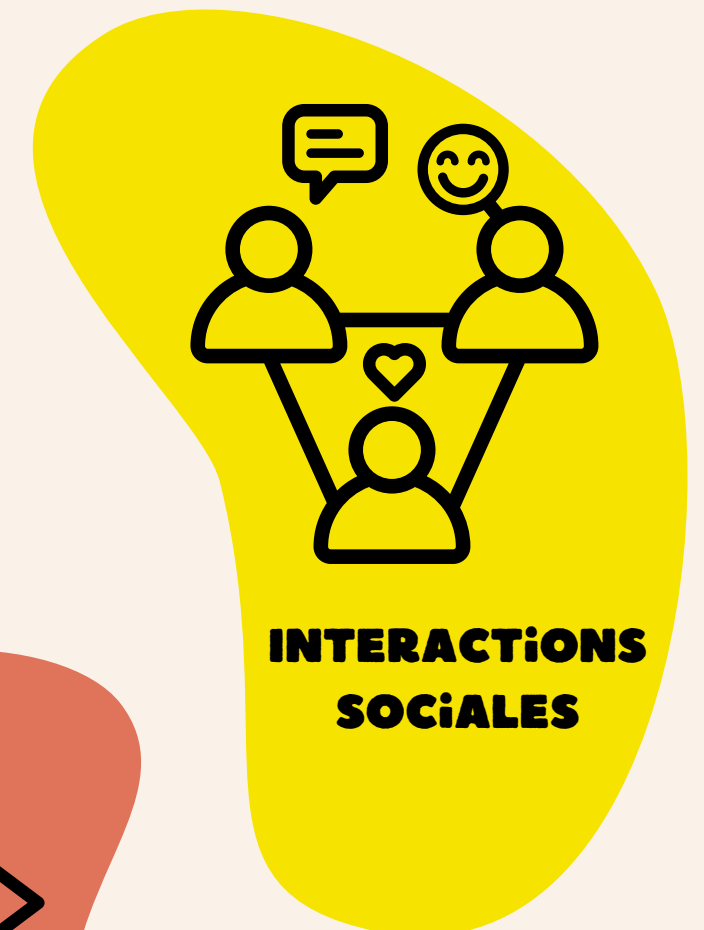
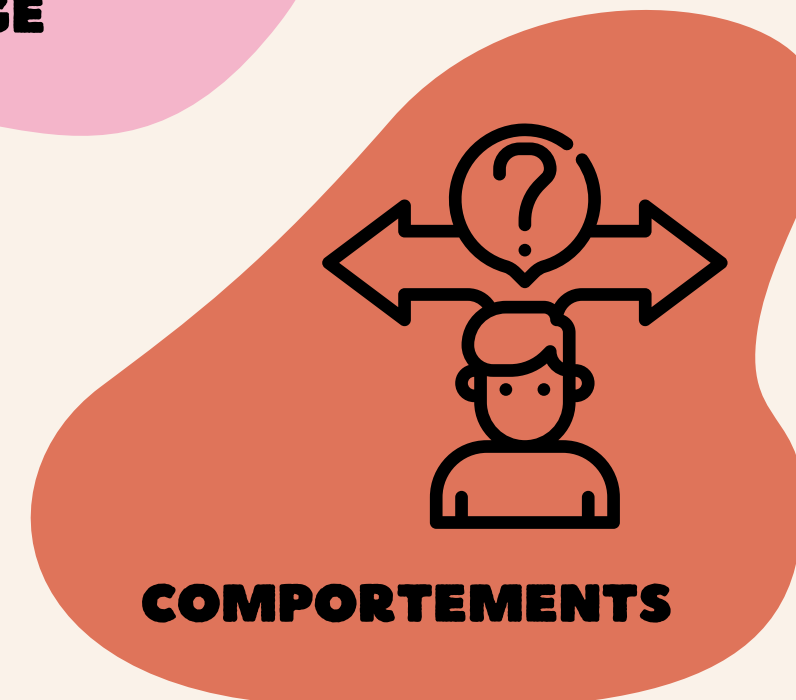
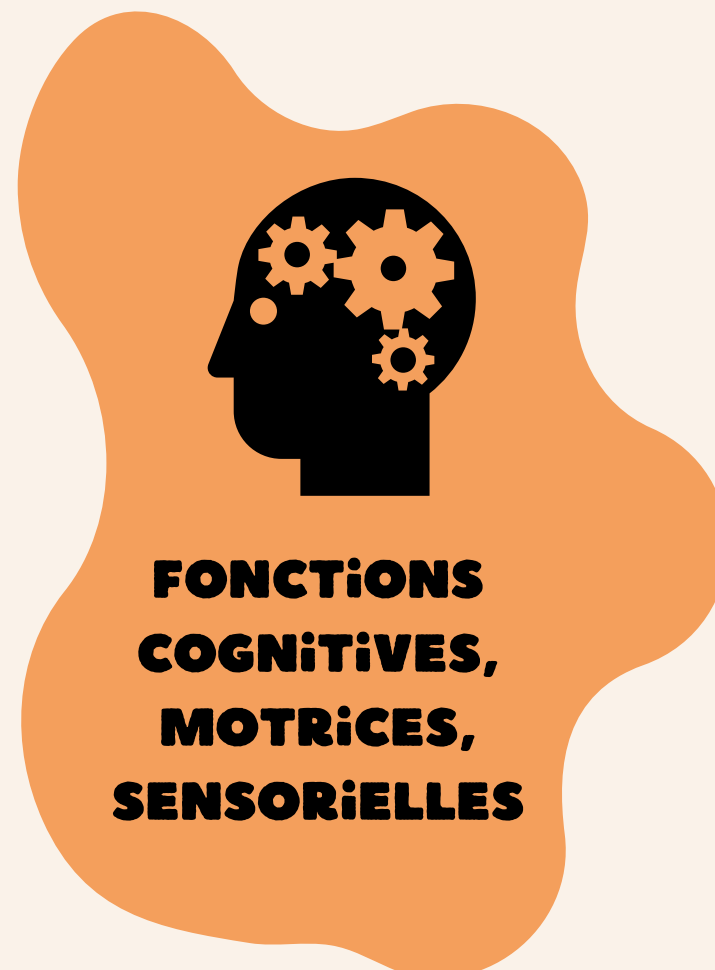
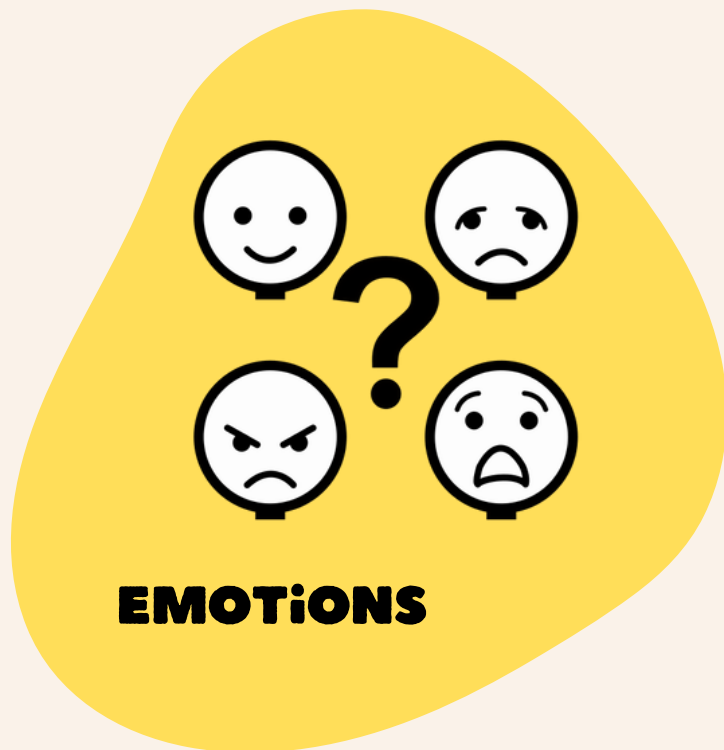
- ⇒ Repère des handicaps et des problématiques comportementales associées

## PARTENAIRES

- ⇒ Professionnels de santé pour consultation,
- ⇒ Diagnostic, bilan démarches administratives

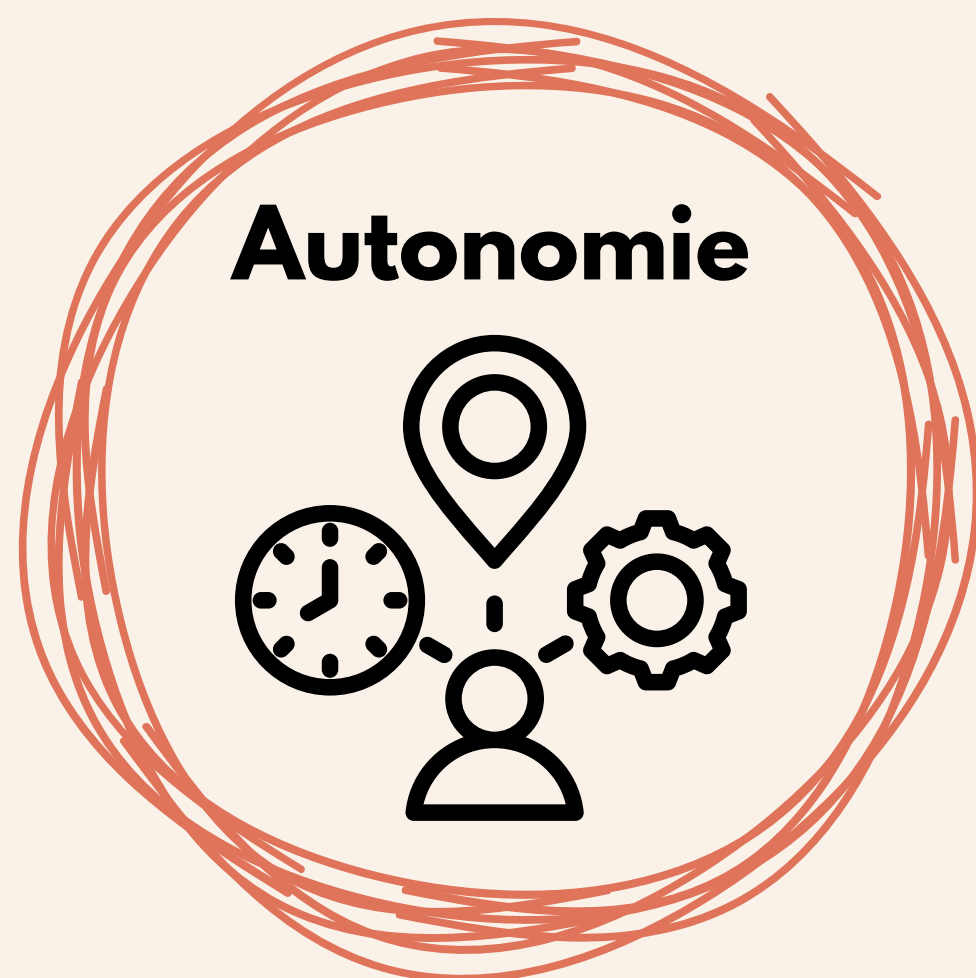
# RÉALISATEUR D'INTERVENTION

Le **SESSAD Pro** soutient des interventions pour dispenser des rééducations des fonctions humaines, en lien avec le projet professionnel et d'insertion de la personne

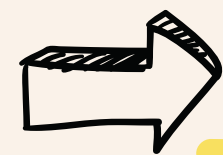


# ACCOMPAGNATEUR DE L'ACQUISITION DE COMPÉTENCES

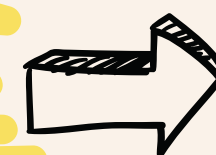
**Le SESSAD Pro cherche à développer harmonieusement des compétences et des habilités sociales par le biais d'activités et ateliers de groupe ou en prise en charge individuelle, ainsi que dans les lieux d'activité et de vie de la personne.**



**Actions de la  
vie quotidienne**



**Aptitudes  
de travail**



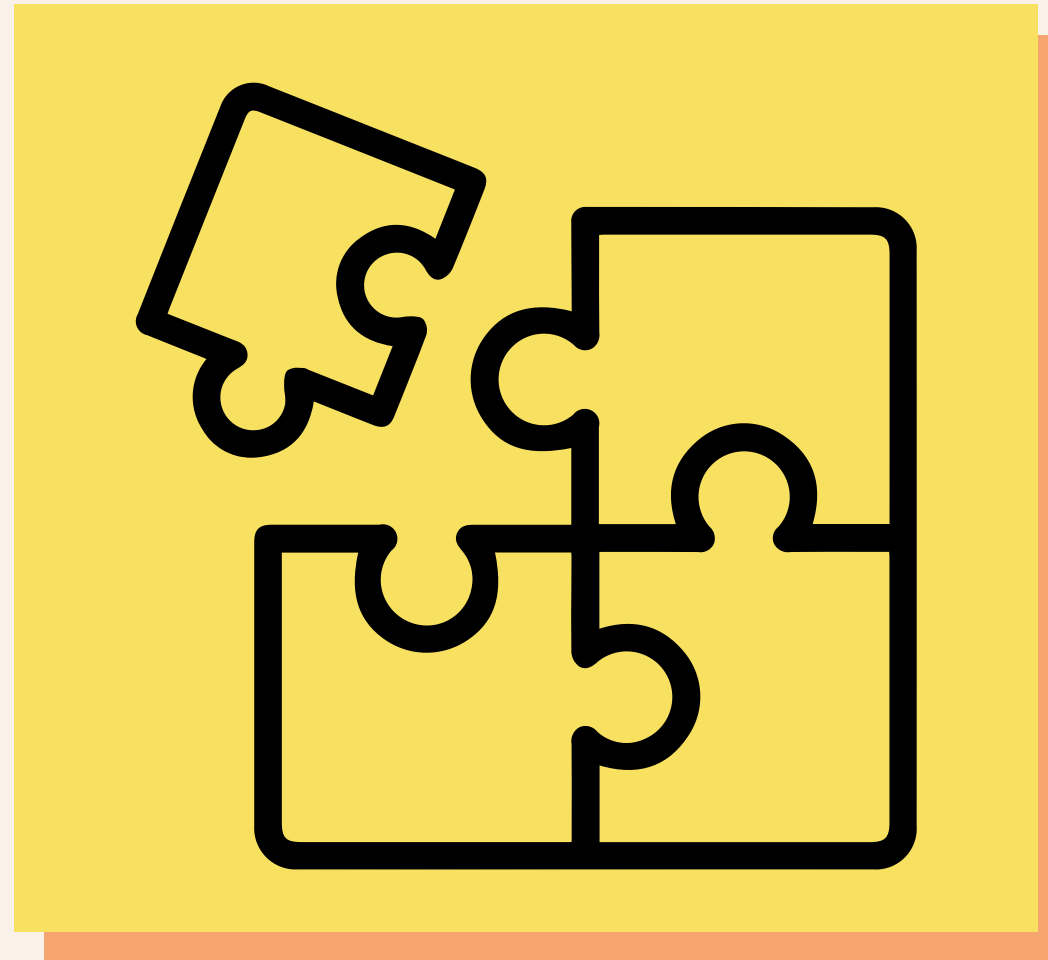
**Employabilité**



# DES VALEURS MÉDICO-SOCIALES



**Le respect de la dignité de tous les êtres humains**



**Répondre de façon adaptée aux besoins de chacun**

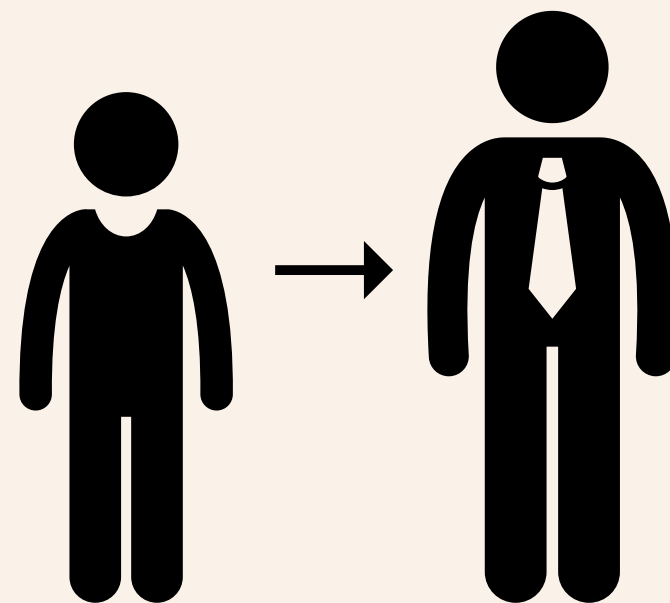


**Un accès équitable aux prestations**

# NOTRE PUBLIC

**Nous accueillons des jeunes de 16 à 25 ans, dépositaires d'une notification MDPH "SESSAD polyvalent".**

**Nous pourrions accompagner jusqu'à 15 personnes.**



# L'ÉQUIPE DU SESSAD PRO LELOUP



**Marie-Noëlle  
PIERRETTE**  
Job Coach



**Fabien ZANOTTA**  
Educateur  
Spécialisé



**Emmanuelle  
CATHALA**  
Directrice



**Yannick  
LHERMITTE**  
Psychologue



**Chenoa TORRES-  
MORRO**  
Educatrice  
spécialisée en  
contrat  
d'apprentissage



**Secrétaire en  
cours de  
recrutement**

# LE RÔLE DE L'ÉDUCATEUR SPÉCIALISÉ

## Soutien Pédagogique

### AUTONOMIE :

- Déplacements ,
- Du quotidien ,
- Personnelle.

### CITOYENNETÉ :

- Vivre avec les autres ,
- Les droits et les devoirs.

Ateliers collectifs et  
individuels : avec  
intervenants extérieurs  
ou pas, en sorties ou sur  
place...

### FAMILLE :

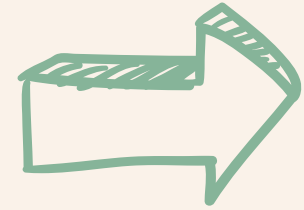
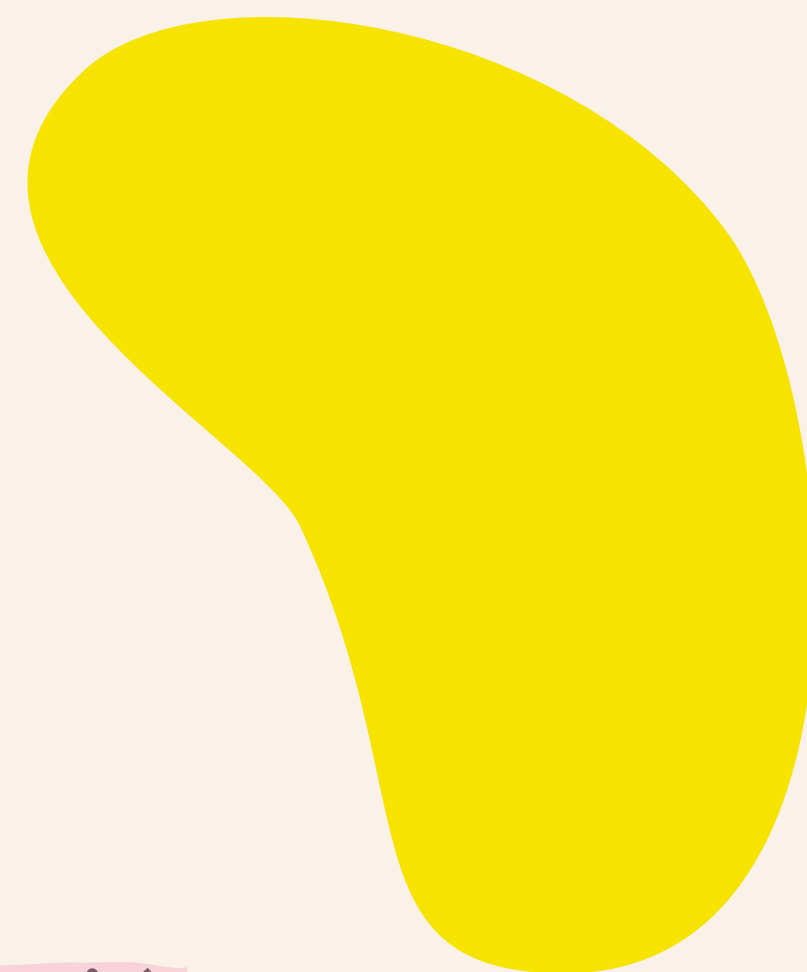
- Guidance, Visites à Domicile
- Accompagnement à la majorité, à la transition vers l'âge adulte.

### RELATIONS SOCIALES :

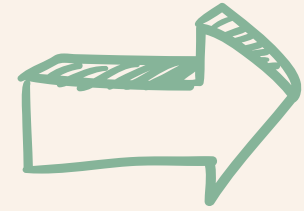
- Codes sociaux ,
- Prévention.



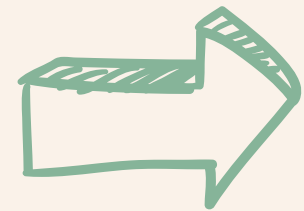
# LE RÔLE DU PSYCHOLOGUE



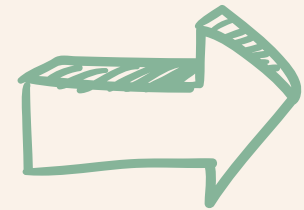
Le psychologue a **une approche clinique et psycho-éducative** au service du projet d'accompagnement individualisé.



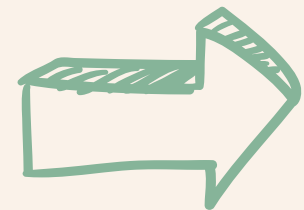
**Coordonner un suivi psychologique adapté** quelque soit la déficience de la personne accueillie, en concertation avec les partenaires médicaux externes



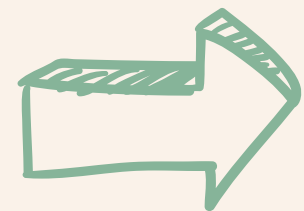
Préconiser des actions pour développer les **capacités de communication** et les **capacités d'autonomie** du bénéficiaire (remédiation cognitive, psychomotricité, orthophonie dans le secteur du droit commun)



Proposer un **accompagnement psychologique** pour assurer le bien être, le bien vivre ... de l'utilisateur et de sa famille



**Accompagner le bénéficiaire et sa famille dans la connaissance de son handicap** et envisager toutes actions appropriées par l'ETP (Education Thérapeutique du patient).



Il évalue les **potentialités des jeunes** suivis par le service, par la pratique de **tests psychologiques, cliniques et cognitifs**

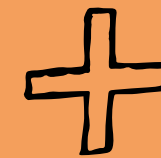
# LE JOB COACH : QUELLES SONT SES MISSIONS ?

Le Job Coaching est un accompagnement (Coaching) à l'emploi (Job). Un accompagnement à - et dans - l'emploi d'adultes en recherche d'emploi, ainsi que de leurs employeurs, avec pour objectif la mise en place et le maintien durable d'une collaboration satisfaisante entre et pour les deux partis.

## **JOB COACH**



**Améliorer la capacité des entreprises accompagnées à intégrer durablement ces personnes**

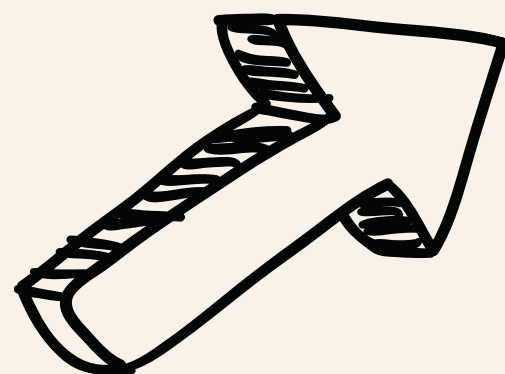


**Renforcer l'autonomie des personnes accompagnées en insertion professionnelle**

**Travailleur**

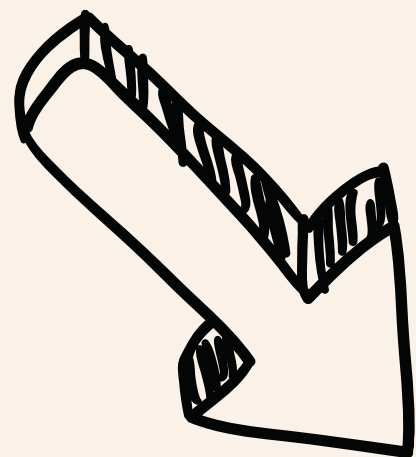
TRIANGULATION  
DE LA RELATION

**Employeur**



Un accompagnement **individuel**  
personnalisé, qui vise la mise à  
**l'emploi rapide** et facilite la  
gestion des difficultés  
éventuelles.

**Job coach**



- Rôle de **catalyseur, facilitateur** et/ou  
de médiateur (dans le cadre de la  
**pérennisation de l'emploi**).
- Relation de **confiance** entre les tiers.
- **Une personne ressource** pour  
l'employeur.

Une intervention  
dans la durée  
visant  
l'intégration et  
le maintien dans  
l'emploi :

1. Embauche

2. Phase  
d'intégration

3. Emploi

4. Pérennisation  
dans l'emploi

# **LE PARCOURS AU SESSAD PRO**

# UNE PRISE EN CHARGE PLURIDISCIPLINAIRE

Chaque usager est intégré dans un parcours pour identifier son projet de vie, ses besoins, ses compétences et son plan de compensation.

Après un entretien d'échange autour du parcours et de la vie de l'utilisateur, une série d'évaluation est proposée afin de préciser son profil et sa singularité. Une analyse pluridisciplinaire est faite par les professionnels et soumise à l'utilisateur et/ou sa famille. Cette analyse débouche sur une proposition d'orientation vers un parcours adapté aux besoins de l'utilisateur.



Entretiens libres pour faire connaissance, Identifier le devenir de la personne...



Evaluation : Fonctionnelle, éducative, scolaire, professionnelle, de l'autonomie...



Analyse des évaluations par l'équipe pluridisciplinaire qui établit un plan de compensation du handicap personnalisé : Thérapeutique, Educatif, social, Médical...



# LES GRANDES ÉTAPES D'ADMISSION

**Remise de la notification MDPH “SESSAD Polyvalent” puis 1ère prise de contact lors d’un entretien avec chaque membre de l’équipe : explications sur les modalités d’accueil et sur la démarche de demande d’accompagnement à suivre.**

**Réception puis étude par les membres de la commission (psychologue, job coach et éducateur spécialisé) du Dossier Unique de Demande d’Admission (DUDA).**

**Envoi d’un courrier d’admissibilité et inscription sur la liste d’admissibilité ou liste d’attente si nécessité de sélection de plusieurs candidats.**

**2ème entretien : organisation d’une Visite à Domicile (VAD) avec l’éducateur spécialisé.**

**Contractualiser l’accompagnement : Signature du Document Individuel de Prise en Charge (DIPC) par la personne accompagnée et/ou son représentant légal, et la directrice du SESSAD Pro.**

**Réalisation du 1er Projet d’Accompagnement Individualisé (PAI) dans les 6 premiers mois, puis tous les ans**

**LE MODÈLE IPS :  
"INDIVIDUAL  
PLACEMENT SUPPORT"**

# UN PEU D'HISTOIRE

A la fin des années 70, le « soutien à l'emploi » (supported employment) se développe pour aider les personnes souffrant d'une déficience intellectuelle ou d'un handicap physique à intégrer le milieu du travail. Suivant cette nouvelle approche, il est possible pour une personne handicapée d'obtenir rapidement et de conserver un emploi en milieu ordinaire si on lui offre une aide individualisée et continue. Le soutien à l'emploi délaisse donc le paradigme « former puis placer » (train-place) au profit de son opposé, « placer puis former » (place-train).

Reconnu dans la législation américaine, le soutien à l'emploi y est défini comme incluant les caractéristiques suivantes :

- les personnes sont payées – de préférence au salaire habituel – pour le type de travail effectué ;
- elles occupent un emploi régulier, en contact quotidien avec des employés non handicapés,
- elles reçoivent un soutien continu après leur embauche.

Le « Retablissement » est un concept anglo-saxon qui trouve son origine dans les mouvements d'usagers des années 1980 et 1990, qui prônaient la reprise du « pouvoir d'agir » (empowerment) et la défense des droits. Il désigne « un cheminement propre à la personne pour se réapproprier sa vie et se réinsérer dans la société » (Holué, 2013).



# SES CARACTÉRISTIQUES

C'est dans ce contexte que se définit au cours des années 90, un modèle précis et standardisé de Soutien en Emploi pour les personnes atteintes de troubles psychiques sévères : « Individual Placement and Support » (placement et soutien individuels), ou IPS, théorisé par la travailleuse sociale Deborah BECKER et le docteur Robert DRAKE en 1993 et 1998.

**Minimisation du temps passé  
à évaluer et préparer les  
personnes**

**Implication dans  
l'identification d'emplois  
potentiels**

**Soutien dans l'obtention des  
emplois**

**Recherche d'emplois  
durables**

# LES 9 PRINCIPES DU MODÈLE IPS



**Une recherche d'emploi rémunéré en milieu ordinaire pour une intégration facilitée.**



**Un accompagnement basé sur les préférences individuelles en matière d'emploi et de suivi.**



**Une éligibilité basée sur la motivation et ouverte à toutes les personnes désireuses de travailler.**

# LES 9 PRINCIPES DU MODÈLE IPS



**Une prise de décision partagée pour un rétablissement rapide de la confiance en soi.**



**Un soutien personnalisé en liaison étroite avec les équipes médico-sociales.**



**Une assistance personnalisée pour informer sur les enjeux et l'impact d'un accès ou retour à l'emploi.**

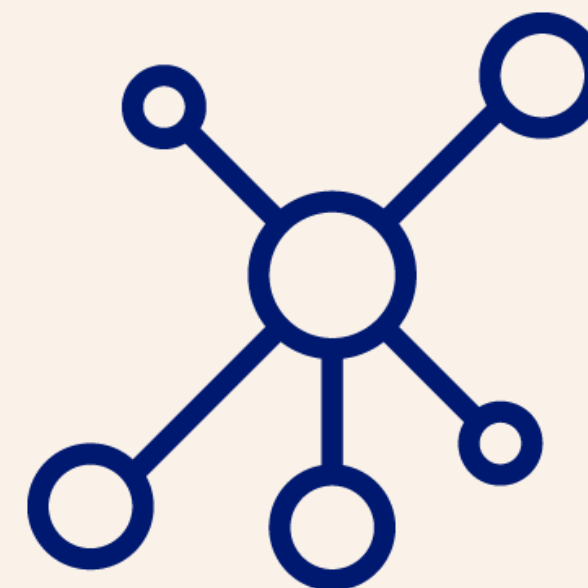
# LES 9 PRINCIPES DU MODÈLE IPS



**Une recherche d'emploi immédiate et efficace, sans évaluations, ni étapes préparatoires.**



**Un soutien individualisé et illimité dans le temps, tant et aussi longtemps que jugé nécessaire par la personne accompagnée.**



**Le développement d'un réseau d'employeurs, basé sur les intérêts de la personne.**

# LE SUIVI INDIVIDUEL ET LA PERMANENCE DE SUIVI (IPS)

- **L'entretien vocationnel : c'est un point global sur le parcours professionnel et personnel, sur les intérêts et les attentes concernant le travail de la personne accompagnées. Il s'agit également de définir un plan d'action (objectifs, soutien demandé, stratégies liées aux objectifs et aux types de soutiens souhaités) ;**
- **L'aide à la recherche d'emploi : rédaction de CV et lettre de motivation, chercher et répondre aux offres emploi, cibler, prospecter et rencontrer les employeurs, se préparer et participer à des entretiens d'embauche, se préparer à des missions de travail ;**
- **L'accompagnement en emploi : l'accompagnement se poursuit également en emploi, en fonction des demandes dans le but de faciliter l'intégration en emploi, assurer le maintien en emploi, aider à résoudre les difficultés liées aux tâches, à la gestion du stress, etc ;**
- **L'accompagnement entre les emplois : lorsque la personne suivie a terminé sa mission de travail, l'accompagnement à la recherche d'emploi continue.**

**Au-delà de l'accompagnement IPS, l'équipe du SESSAD Pro propose un soutien global sous la forme de rendez-vous individuels, apportant des réponses concrètes à des questions touchant au marché du travail, à l'orientation professionnelle, aux techniques de recherches d'emploi, et à la gestion du stress ou des relations interpersonnelles.**

**Merci de votre attention, nous  
laissons désormais la place à  
l'EMASCO pour une rapide  
présentation, et nous vous  
invitons ensuite à échanger  
autour d'un pot d'accueil.**